



# GreenMe<sup>®</sup>

Comfort meter

## VUE D'ENSEMBLE

GreenMe est un service destiné à l'évaluation et l'amélioration de la qualité de l'environnement de travail. Il est composé :

- D'un objet connecté, capable de mesurer température, humidité, bruit, intensité lumineuse, scintillement ainsi que le besoin de renouvellement d'air.
- D'une application d'analyse appelée GreenMe Analytics permettant l'analyse, le reporting et l'établissement d'une cartographie du confort
- D'une application mobile destinée aux utilisateurs et leur permettant de donner leur opinion sur les conditions de travail.



GreenMe vise à mesurer et à améliorer le bien-être de chacun.

Pour le collaborateur, c'est plus de confort au quotidien ; c'est le signe que l'entreprise se soucie de sa santé et de son bien-être. GreenMe permet aussi de signaler un dysfonctionnement plus rapidement.

Pour l'entreprise, c'est un gain de productivité, de créativité et moins d'absentéisme. C'est aussi un vrai bénéfice d'image interne.

Pour le facility manager, GreenMe permet de disposer de données objectives de confort avec des signalements instantanés. Cela permet de construire un lien direct avec l'occupant et d'intervenir plus efficacement. Connaître les attentes en termes de confort permet aussi de mieux réguler le bâtiment et d'améliorer l'efficacité énergétique de l'ensemble.

GreenMe est composé d'un objet connecté, d'une application mobile<sup>(1)</sup> et d'outils de reporting. L'objet connecté se présente sous la forme d'un cube élégant, aux couleurs personnalisables.

<sup>(1)</sup> L'application GreenMe App est disponible sur l'App Store et Google Play. Elle est en cours de développement pour les Windows Phones.



Il s'installe sur le bureau, à proximité d'un collaborateur, afin que la mesure soit la plus pertinente possible. Nous recommandons un cube par collaborateur, mais il est possible, dans le cas d'une organisation par petits îlots, de n'installer qu'un cube par îlot.

Afin de pouvoir mesurer en continu, chaque cube doit être connecté au secteur ou à une prise USB. Les données sont transmises sans fil (LoRa), par l'intermédiaire d'une box installée dans les locaux.

**L'application mobile** permet à chaque utilisateur de s'exprimer. Elle est disponible pour iOS et Android sur Apple Store et Google Play.

L'utilisateur qui l'installe sur son mobile peut alors :

- s'identifier et se connecter à un identifiant de cube
- lire les données instantanées du cube
- donner un avis détaillé sur les problématiques de confort, de température, de bruit, d'éclairage ou de qualité de l'air



Enfin **GreenMe Analytics** est l'outil d'analyse et de reporting qui permet l'exploitation des données collectées.

Il offre de nombreuses possibilités, mais principalement :

- il permet de dresser un bilan rapide de la situation de travail par rapport aux normes et recommandations en vigueur ;

- il permet d'être alerté en cas d'une situation anormale ;
- il permet de cartographier la situation de confort, mesurée et perçue.

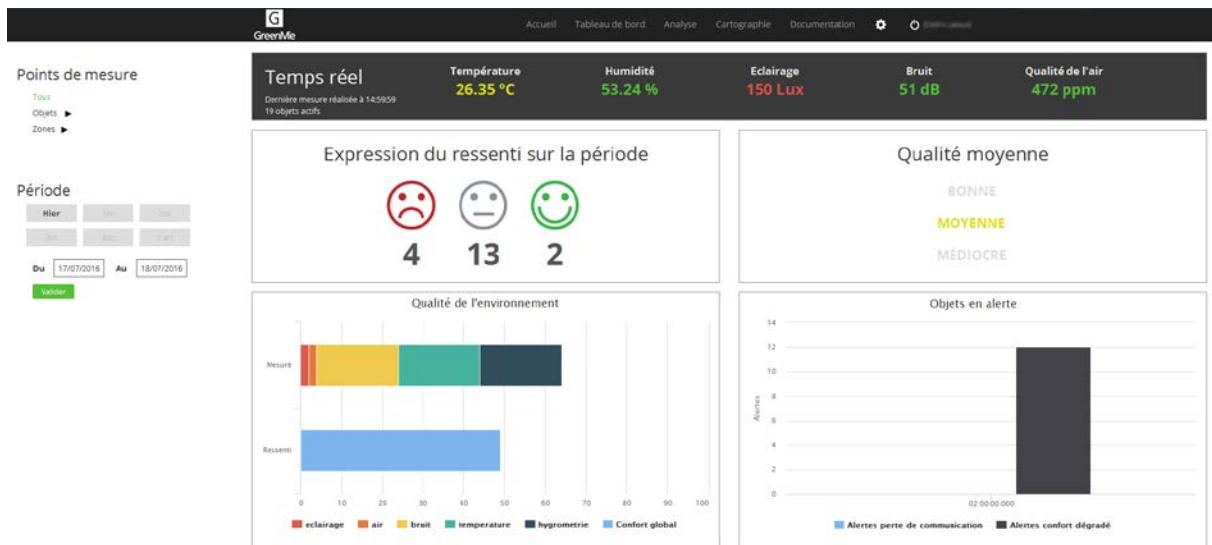


Figure 1 Tableau de bord



Figure 2 Détail de l'analyse de l'expression du ressenti

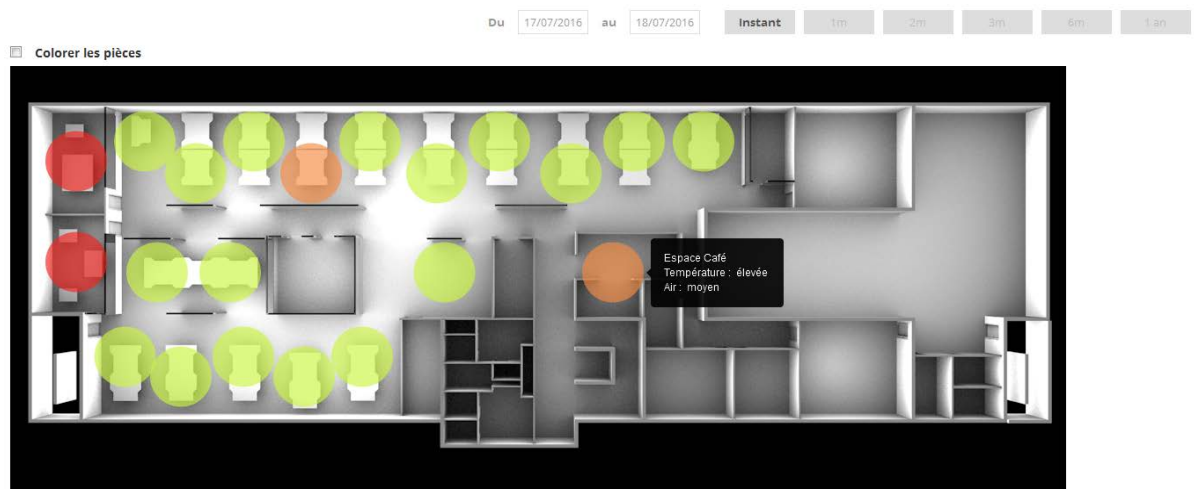


Figure 3 Cartographie

## PRINCIPE DE FONCTIONNEMENT

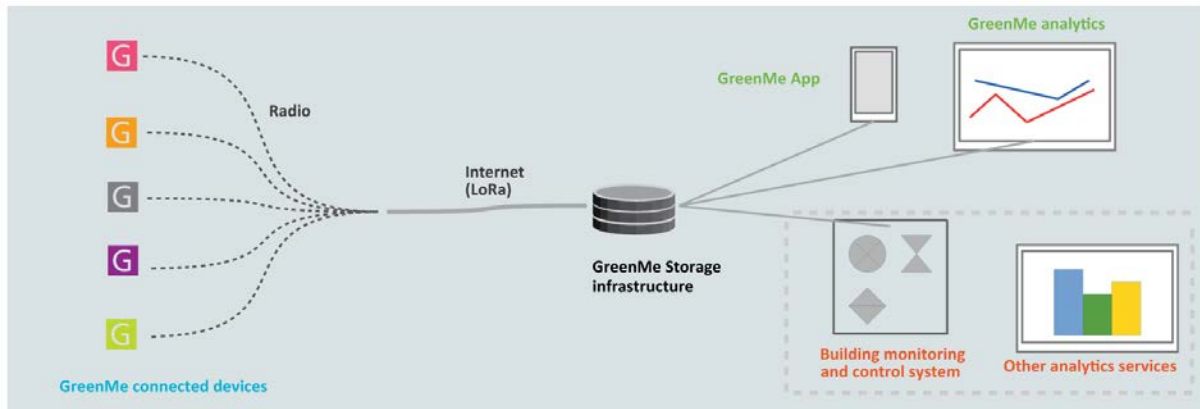


Figure 4 Schéma de fonctionnement

## SPECIFICATIONS TECHNIQUES

<b>Industrial Design</b>	H :74mm ; D :72mm ; P :72mm ; W :140g	
<b>Sensing</b>	Temperature	
	Humidity	Relative Humidity (%)
	Lighting Quality	Color : Red, Green, Blue
		Intensity
		Flicker rate ( dimming )
Noise	<ul style="list-style-type: none"> <li>▪ Average</li> <li>▪ Peaks</li> <li>▪ Octave Bands</li> </ul>	
Air quality	<ul style="list-style-type: none"> <li>▪ Carbon Monoxide*</li> <li>▪ Carbon Dioxide **</li> <li>▪ Total Volatile Organic Compounds</li> </ul>	
<b>Connectivity</b>	LoRa Ethernet 3G	Gateway if needed
<b>User Interactions</b>	Gesture (turn upside down, tilt left, tilt right)	<ul style="list-style-type: none"> <li>▪ Device's LCD screen (1.29")</li> <li>▪ Mobile App: iOS (iPhone), Android</li> <li>▪ SaaS</li> </ul>
<b>Power</b>	USB cable	AC-DC 5V 0.5 A USB power adaptor