

Réseaux



Sigfox™



LoRaWan®



Local Modbus

Performances



Portée : jusqu'à 15km

Autonomie



5 ans avec 3 Tx/jour



Deux piles lithium AA



Indication niveau de batterie

Divers



Configuration USB



Alertes SMS et Emails



Plateforme Web



L'ACW-TH est un petit boîtier permettant de mesurer la **température ambiante** et l'**hygrométrie** en intérieur. La transmission de données se fait périodiquement et en cas d'alerte de dépassement de seuils. En cas d'anomalie, un email ou SMS sera instantanément envoyé vers un ou plusieurs destinataires préalablement configurés.

Ce capteur de **température / humidité** existe en différentes versions prévues pour fonctionner sur les nouveaux réseaux **LPWAN** dédiés à l'Internet des Objets : Sigfox, LoRaWan ou en Modbus maître dans un réseau local. Idéal pour superviser vos équipements sur le Web, il est parfaitement adapté pour l'optimisation énergétique des bâtiments dans le tertiaire ou l'industrie.



Caractéristiques techniques

Dimensions	80 x 80 x 35 mm		
Antenne	Intégrée (¼ d'onde)		
Température	-20°C à +55°C (fonctionnement) -40°C à +70°C (stockage)		
Fixation	Murale		
Boîtier	Domotique		
Alimentation	2x piles Lithium AA		
Poids	100 g		
Fréquence	865 – 870 MHz		
Puissance	25 mW (14 dBm)		
Débit	Local : 1.2 à 115 Kbit/s Sigfox : 100 bit/s LoRaWan : 300 bit/s à 10 Kbit/s		
Consommation	Local :	Sigfox :	LoRaWan :
Mode Tx	60 mA	60 mA	50 mA
Mode veille	7 µA	7 µA	7 µA
Mode Rx	35 mA	35 mA	18 mA
Mode SNIFF	300 µA		

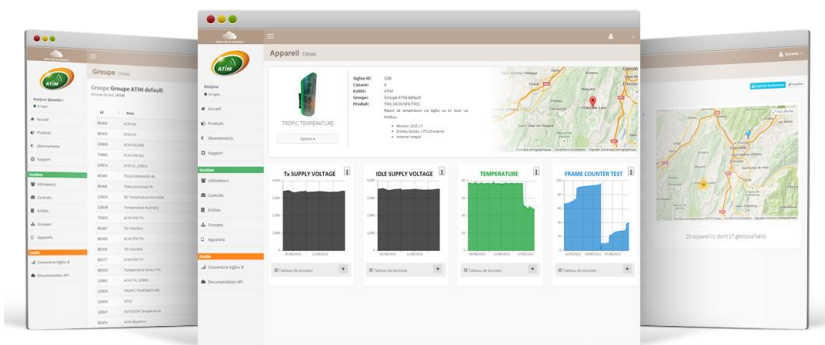
Références

Capteur interne :

- ACW/SF8-TH
Sigfox
- ACW/LW8-TH
LoRaWan
- ACW/868-TH
Local

Disponible avec l'abonnement de la plateforme ACW ou le boîtier seul.

Plateforme Atim Cloud Wireless®



Centralisez tous vos produits ATIM **Sigfox** et **LoRa** sur une seule et même plateforme Cloud sécurisée !

Gérez et exploitez les données de vos capteurs IoT très facilement !

Grâce aux nouveaux réseaux **LPWAN** la télérelève devient un jeu d'enfant.

- Gestion des appareils par groupes
- Observation des données en temps-réel sur graphique/tableau
- Qualité des signaux
- Personnalisation des courbes et des canaux d'information
- Alertes SMS
- Exportation des données (par appareils ou par groupes)
- Alertes Emails
- Géolocalisation des appareils
- API sécurisée
- Outil de calcul de la couverture radio



ATIM Radiocommunications
Chemin des Guillets
38250 Villard de Lans
France

www.atim.com
info@atim.com
+33 4 76 95 50 65

